

A stylized, monochromatic map of Bilbao, Spain, rendered in shades of gray. The map shows a dense network of streets and the winding path of the Nervión river. A small, orange location pin is placed in the central part of the city, marking the location of the 'Navesma 5' project.

Navesma 5

exclusividad

en pleno corazón de Bilbao

Creando hogares





Bienvenido a tu nuevo hogar

Las viviendas, **en pleno corazón de Bilbao**, están concebidas para todo tipo de familias y diseñadas con un excelente aprovechamiento en sus diferentes formatos. Son totalmente personalizables a su gusto y necesidades para lo que contará con un diseñador exclusivo a su disposición para crear, la casa de sus sueños.

En **Grupo Trima** llevamos más de 25 años creando hogares y, en residencial **Ledesma 5**, hemos aplicado toda nuestra experiencia para trazar un concepto que aúne diseño, funcionalidad, vanguardia y los más altos estándares de eficiencia energética y sostenibilidad.

Descubra estas únicas y exclusivas **14 viviendas** de 1 y 3 dormitorios más allá del confort y la estética.



ESTILO ÚNICO
Diseño de autor

Hemos confiado en dos pilares sólidos sobre los que concebir un estilo de vida y hogares genuinos.

Para ello contamos con el estudio **Basa** de arquitectura, y con el interiorista **Aitor Lasa**, para asegurar que el lujo esté presente en cada acabado.



Arquitectura

ESTUDIO BASA

Basa es un sinónimo de garantía de calidad a la hora de proyectar una vivienda. Con más de 25 años de experiencia y un equipo multidisciplinar, es una referencia en España, demandado por los proyectos más ambiciosos y modernos de nuestro país.

Dirigido por **José Antonio Barroso**, licenciado con matrícula de honor por la Universidad de Navarra, combina un estilo de arquitectura vanguardista y singular para crear viviendas luminosas y funcionales.

Descubre más en studiobasa.es



Interiorismo

Estudio DEDISEÑO Interiorismo Bilbao

Aitor Lasa Arias decorador colegiado, con una trayectoria profesional de más de 20 años de experiencia, dirige el estudio **Dediseño Interiorismo**, formado por un equipo humano multidisciplinar donde lo primordial es prestar un servicio de calidad y una exclusiva dedicación a sus clientes.

De manera totalmente personalizada ejecuta y hace realidad todo tipo de proyectos con identidad propia para viviendas, restauración, oficinas y comercios, tanto para particulares como para empresas, consiguiendo el más alto nivel de diseño y calidad en sus trabajos.

“Trabajamos con pasión para alcanzar la excelencia”

Ver más en: dediseñointeriorismo.com



CONFORT
Buena comunicación

Tu casa en *Ledesma*

UN ESTILO DE VIDA PRIVILEGIADO

La oportunidad de vivir en el centro de Bilbao, en la mítica calle Ledesma (paralela a la Gran Vía) se hace realidad con la exclusiva promoción del Grupo Inmobiliario TRIMA.

Es la ocasión de vivir en un edificio diferente en el corazón de la ciudad. Un edificio emblemático que conserva su fachada original para preservar las señas de identidad de una de las calles más representativas de Bilbao sin renunciar en su interior a una arquitectura moderna y una decoración sugerente abierta a tu propia personalidad para crear unas viviendas excepcionales.

3

Tipos de *viviendas* diferentes
para todo tipo de *familias*.

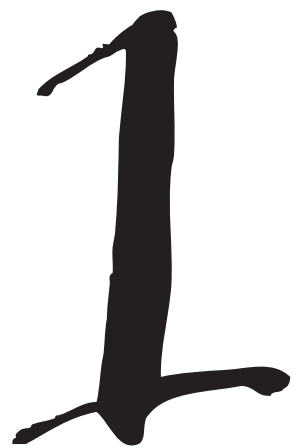
CUADRO DE SUPERFICIES

Superficies Útiles

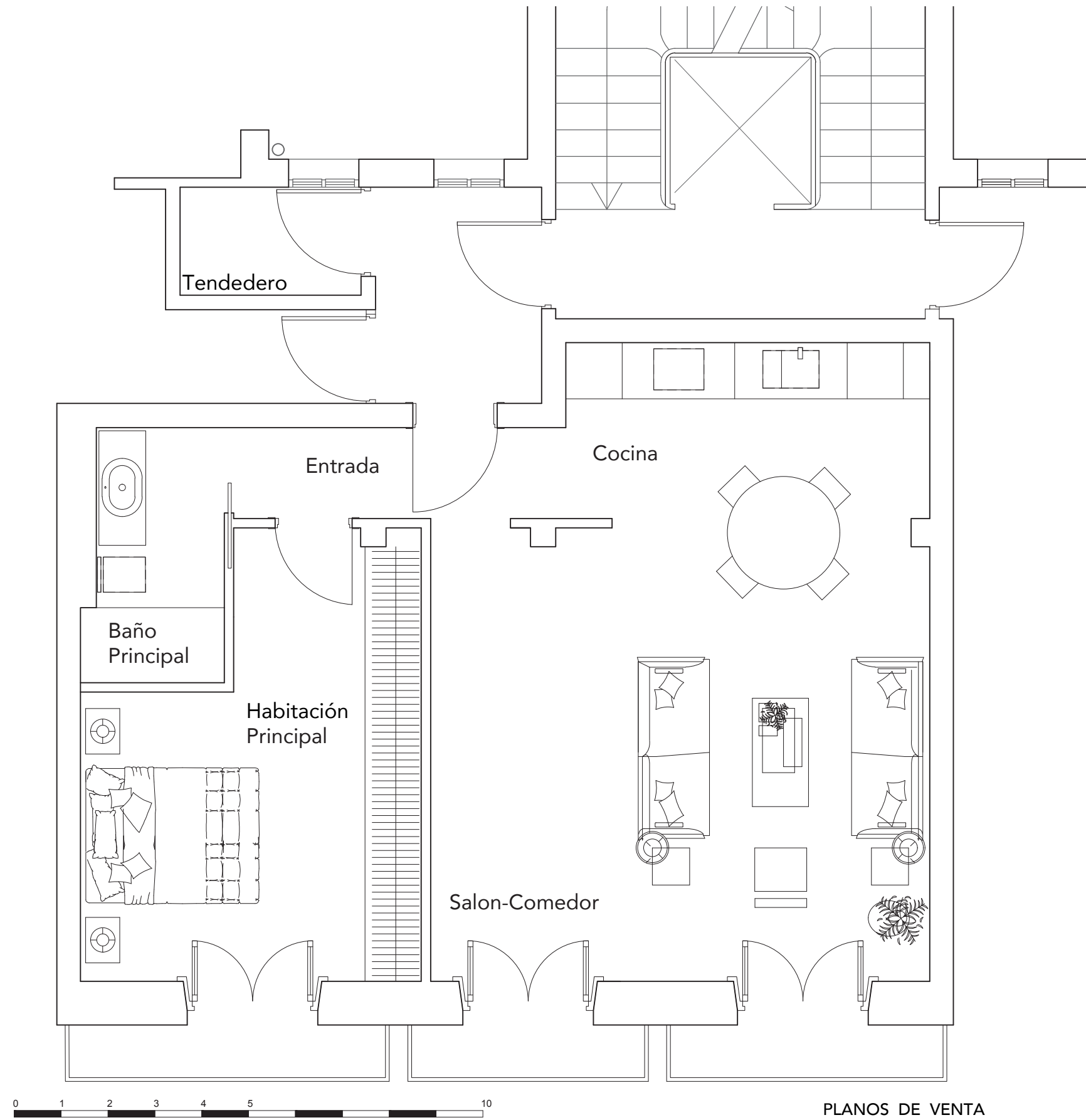
Entrada	3.43 m ²
Salón-Comedor	26.94 m ²
Cocina	7.28 m ²
Dormitorio Principal	15.18 m ²
Baño Principal	3.94 m ²

Terraza	5.54 m ²
Tendedero	2.22 m ²

Superf. Util vivienda 64.53 m²
incluidas terrazas



DORMITORIO



PLANOS DE VENTA
Calle Musico Ledesma, nº5
1 DORMITORIO
Planta Versión Básico



Por razones técnicas o por definiciones de la dirección facultativa, los planos son susceptibles de sufrir modificaciones. Documento de carácter informativo, no contractual.
Las superficies expresadas son aproximadas, pudiendo experimentar modificaciones por razón de índole técnica, legal o administrativa en el desarrollo del proyecto y/o ejecución de obras así como las calidades que implique el menoscabo de las mismas.

CUADRO DE SUPERFICIES

Superficies Útiles

Entrada	10.77 m ²
Salón-Comedor	36.19 m ²
Cocina	16.82 m ²
Distribuidor	9.78 m ²
Habitacion Principal	27.02 m ²
Habitacion 02	11.39 m ²
Habitacion 03	17.66 m ²
Baño Principal	6.60 m ²
Baño Secundario	6.78 m ²

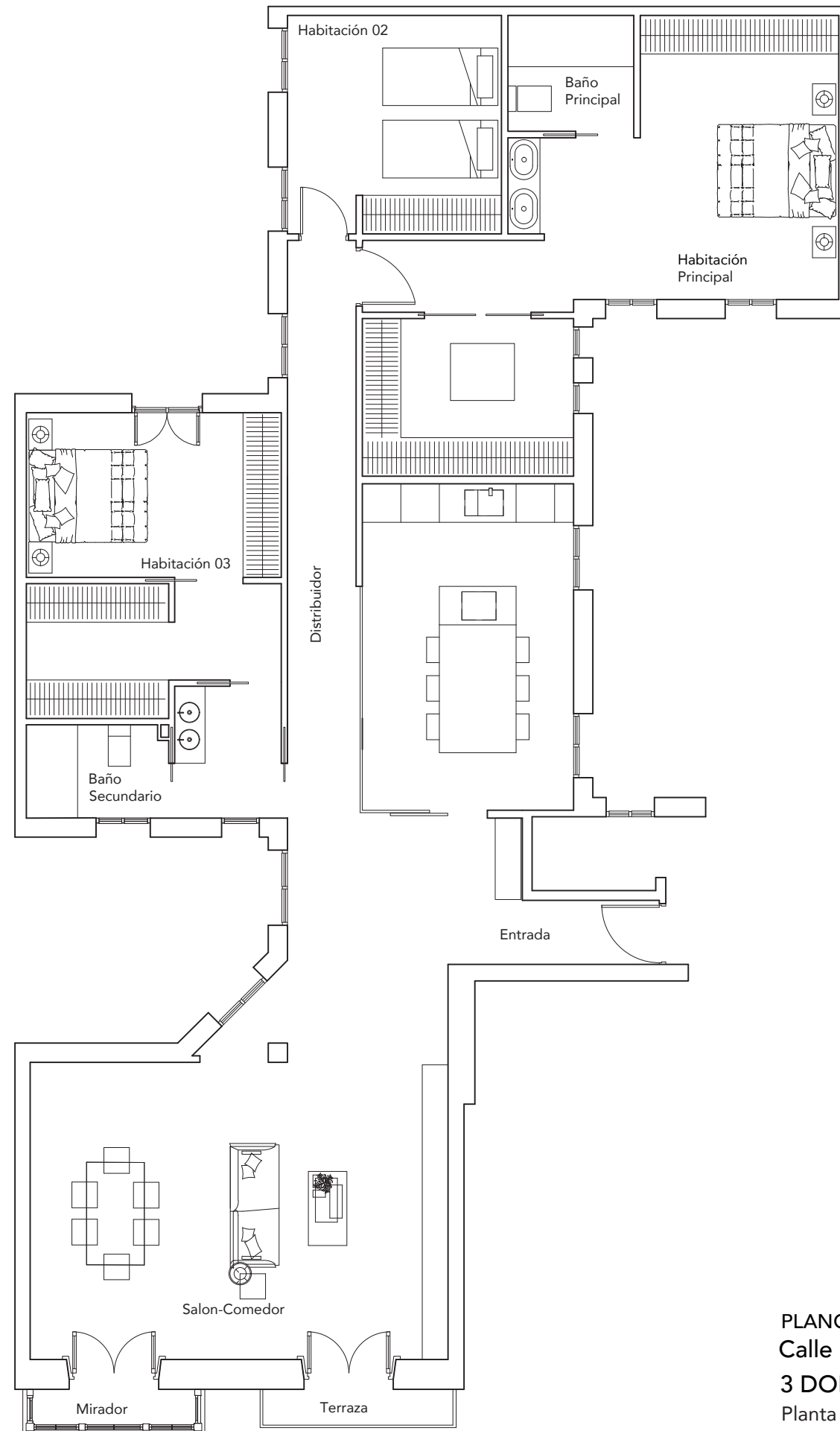
Mirador	1.61 m ²
Terraza	1.88 m ²

Superf.Útil vivienda 146.50 m²
incluidas terrazas

3

DORMITORIOS

Tu casa en *Ledesma*



grupotrима.com

PLANOS DE VENTA
Calle Musico Ledesma, nº5
3 DORMITORIOS
Planta Versión Básico

T
TRIMA

Por razones técnicas o por definiciones de la dirección facultativa, los planos son susceptibles de sufrir modificaciones. Documento de carácter informativo, no contractual.
Las superficies expresadas son aproximadas, pudiendo experimentar modificaciones por razón de índole técnica, legal o administrativa en el desarrollo del proyecto y/o ejecución de obras así como las calidades que implique el menoscabo de las mismas.
El amueblamiento & ajardinamiento no están incluidos, la representación de la distribución de cocinas es susceptible de adaptaciones en fase de construcción

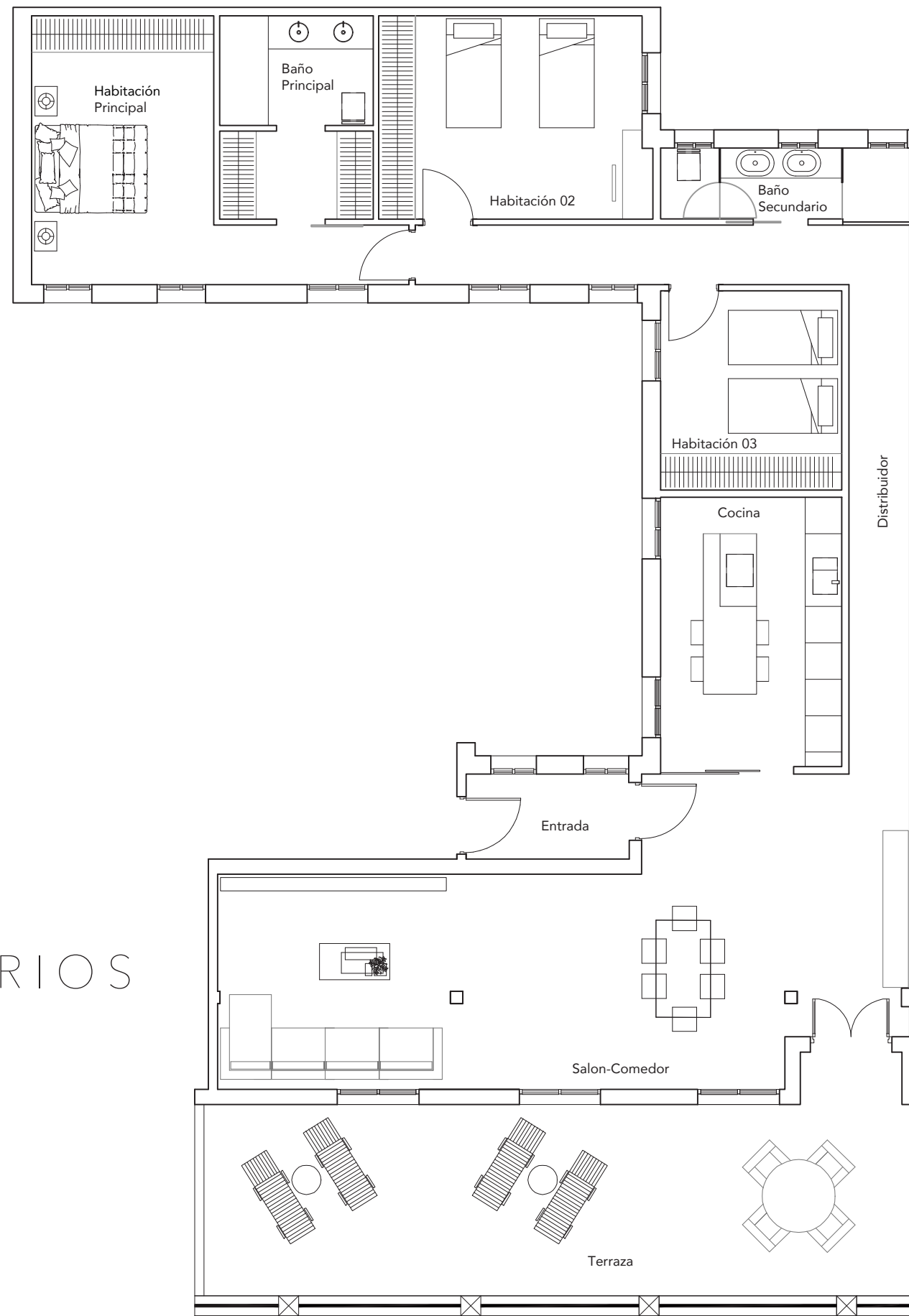
CUADRO DE SUPERFICIES

Superficies Útiles

Entrada	3.96 m ²
Salón-Comedor	45.86 m ²
Cocina	13.49 m ²
Distribuidor	16.05 m ²
Habitación Principal	20.29 m ²
Habitación 02	14.79 m ²
Habitación 03	9.86 m ²
Baño Principal	4.64 m ²
Baño Secundario	4.93 m ²

Terraza 38.57 m²

Superf. Util vivienda 172.47 m²
incluidas terrazas



DORMITORIOS
ÁTICO

Tu casa en *Ledesma*

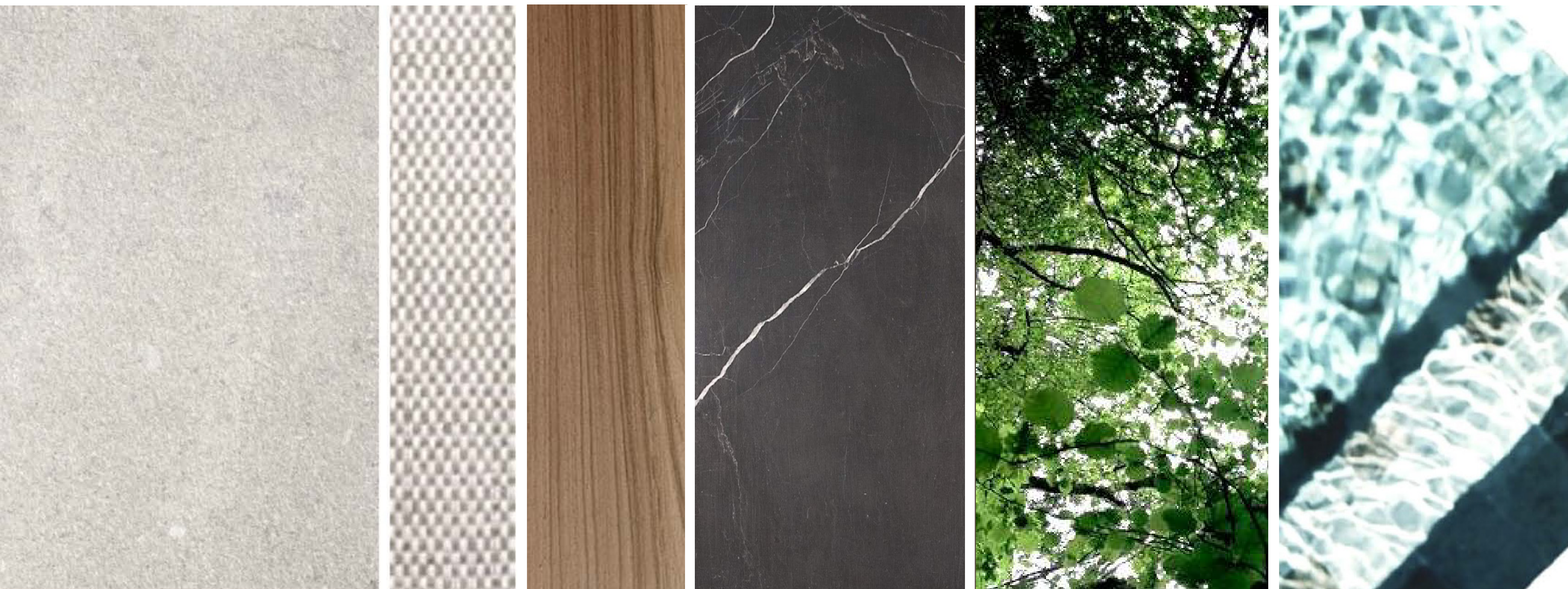


grupotrma.com

PLANOS DE VENTA
Calle Musico Ledesma, nº5
3 DORMITORIOS
Planta Versión Básico

T
TRIMA

Por razones técnicas o por definiciones de la dirección facultativa, los planos son susceptibles de sufrir modificaciones. Documento de carácter informativo, no contractual.
Las superficies expresadas son aproximadas, pudiendo experimentar modificaciones por razón de índole técnica, legal o administrativa en el desarrollo del proyecto y/o ejecución de obras así como las calidades que implique el menoscabo de las mismas.
El amueblamiento & ajardinamiento no están incluidos, la representación de la distribución de cocinas es susceptible de adaptaciones en fase de construcción



MEMORIA DE CALIDADES

ESTRUCTURA Y FACHADAS

Se trata de un edificio que data de 1.910 y el objeto fundamental es REHABILITAR el edificio conservando los elementos protegidos y, en los casos en los que esto no sea posible, se intervendrá garantizando la utilización de técnicas, materiales, diseños y colores similares a los preexistentes y adecuados a los valores estéticos y arquitectónicos protegidos. SIEMPRE aumentando su eficiencia energética con aislamientos termo-acústicos en el interior de la fachada principal y por el exterior en patios, obteniendo así un mayor aislamiento.

La ESCALERA protegida mantendrá su estado inicial con sus peldaños de madera y balaustera original, con la instalación de un ASCENSOR en el ojo de la escalera e integración de los vestíbulos para la protección de la escalera.

Esta solución en fachadas y escalera convierte al edificio en eficiente y accesible CONSERVANDO la esencia de su origen tanto en fachada principal como en la caja de la escalera.

CARPINTERÍA EXTERIOR

Carpintería exterior de madera con rotura de puente térmico, oscilobatientes, color original del proyecto de construcción de 1910.

Todas las ventanas de salones y dormitorios están equipadas con persianas motorizadas enrollables de lamas de aluminio extrusionado, con poliuretano inyectado proporcionando aislamiento térmico y acústico.

TRIPLE acristalamiento de vidrio con cámara de aire deshidratada (4/6/4/6/4+4) bajo emisivo, CONTROL SOLAR Y MEJOR ACÚSTICA DEL MERCADO que reduce el intercambio de energía frío-calor, así como el ruido exterior.

TABIQUERÍA INTERIOR

Distribución interior de las viviendas con tabiquería en sistema de doble placa de yeso laminado por ambas caras y aislamiento acústico en el interior.

La separación entre viviendas y entre viviendas y zonas comunes se realizará mediante la combinación de fábrica de ladrillo y trasdosado a ambos lados con doble placa de pladur y aislamiento acústico. Falsos techos con placas de pladur en cocina, baños y pasillo distribuidor.

REVESTIMIENTOS, SOLADOS Y PINTURA

Revestimiento de solados y alicatados en cocina y baños con plaquetas cerámicas porcelánicas de gran formato, según elección efectuada por cada propietario de las tres opciones que se ofrecen por la propiedad.

El solado general de la vivienda será tarima de madera de DISEÑO pegada de gran formato, con rodapié en DM lacado en blanco de 12 cm de altura.

Pintura plástica lisa en paramentos verticales y horizontales.

CARPINTERÍA INTERIOR

Puerta de entrada acorazada de madera lacada en blanco por el interior con cinco puntos de seguridad.

Puertas de paso de madera lacada y lisas con junta perimetral isofónica.

Armarios empotrados modulares con puertas practicables de madera lacada totalmente forrados y revestidos en su interior con acabado textil con balda mailetero, barra de colgar y cajoneras en los dormitorios.



**Las calidades que comprende esta memoria de calidades pueden ser modificadas por la Dirección Técnica a fin de ajustarla a las necesidades del proyecto, y aquellas que por razones técnicas, jurídicas o urbanísticas vengán aplicadas por la autoridad competente o sean de obligado cumplimiento, así como la disponibilidad de existencias sin que con ello pueda suponer la disminución de las calidades inicialmente previstas.*

Las viviendas que dispongan de armario vestidor, irán forradas con melamina de 19mm y distribuido según dimensiones con balda maletero, barra de colgar y cajonera.

CALEFACCIÓN Y AGUA CALIENTE SANITARIA

Calefacción por suelo radiante producida por caldera individual de gas natural de condensación de la Marca SAUNIER DUVAL de 32 KW.

ACS mediante caldera individual de gas natural de condensación.

FONTANERÍA Y SANEAMIENTO

Red de fontanería con polietileno reticulado, con circuitos de agua fría y caliente. La red de saneamiento se realizará en PVC según normativa vigente.

SANITARIOS Y GRIFERÍAS

Lavabos marca Laufen blancos integrados en el mueble con cajones y espejo.

Inodoro con cisterna oculta y tapa amortiguada marca Laufen.

Grifería monomando marca Gessi caño alto en lavabo y grifería termostática en ducha.

Plato de ducha extraplano de cargas minerales con mampara de vidrio.

ELECTRICIDAD Y TELECOMUNICACIONES

Mecanismos interiores serie Simón 100 blanco de diseño plano.

Instalación de focos empotrados hall y distribuidores con aros metálicos e iluminación con lámparas Leds. Instalación de telecomunicaciones según proyecto visado.

Video-portero en acceso a portal.

COCINAS

Mobiliario de alta calidad y diseño en madera laminada con muebles bajos y altos y encimera de cuarzo compacto tipo SILESTONE o similar.

Equipada con todos los electrodomésticos Neff con terminación en acero inoxidable compuesto de placa de nevera, microondas, lavavajillas, placa de inducción, horno eléctrico y campana extractora.

Fregadero de acero inoxidable bajo encimera y grifo monomando de caño alto.

DOMÓTICA

Instalación sistema de control domótico con pantalla táctil, incluye detección y alarma de intrusión, inundación e incendios.

Control de persianas eléctricas y sistema on-off de iluminación.

Encendido y programación de la calefacción por suelo radiante.



**Las calidades que comprende esta memoria de calidades pueden ser modificadas por la Dirección Técnica a fin de ajustarla a las necesidades del proyecto, y aquellas que por razones técnicas, jurídicas o urbanísticas vengan aplicadas por la autoridad competente o sean de obligado cumplimiento, así como la disponibilidad de existencias sin que con ello pueda suponer la disminución de las calidades inicialmente previstas.*























Tu casa en *Veduggia*

T
T R I M A

Rodriguez Arias nº 6,
2º Planta, Dpto 203
48.008 Bilbao
946 460 053
grupotrima.com
tucasaenledesma.com